

رعایت موارد فوق توسط دانشجویان گرامی الزامی است

در مقابل نمونه پاسخ نامه کامپیوتری قابل رویت است

۱- برای پر کردن پاسخ نامه می توانید از:
خودکار مشکی - خودکار آبی - مداد مشکی نرم
استفاده نمایند **استفاده از قرمز ممنوع**
تذکر مهم: **استفاده از روان نویس ممنوع**

توجه: پاسخ سوالات را با خودکار مشکی با آبی و با مداد مشکی نرم علامت گذاری نمائید.
غلط:
صحیح:
از تا کردن و کثیف نمودن پاسخ نامه خودداری فرمائید.

۲- خانه های پاسخ نامه با ید مثل شکل بالا کامل پر شود
تذکر مهم: در غیر اینصورت سوال مورد نظر توسط دستگاه خوانده نمی شود و نمره آن سوال صفر است

۳- پاسخ نامه از چپ به راست تکمیل می شود

تذکر مهم:
در هر سوال:
الف = ۱
ب = ۲
ج = ۳
د = ۴

۴- مشخصات باید بطور کامل پر شود **همراه داشتن شماره شناسایی الزامی است و در خانه های مخصوص پر شود (طبق شکل)**

نام و نام خانوادگی: شماره شناسایی:
تاریخ: نیمسال تحصیلی:
نام استاد: نام درس:
رشته / گرایش / مقطع تحصیلی:
کد درس:

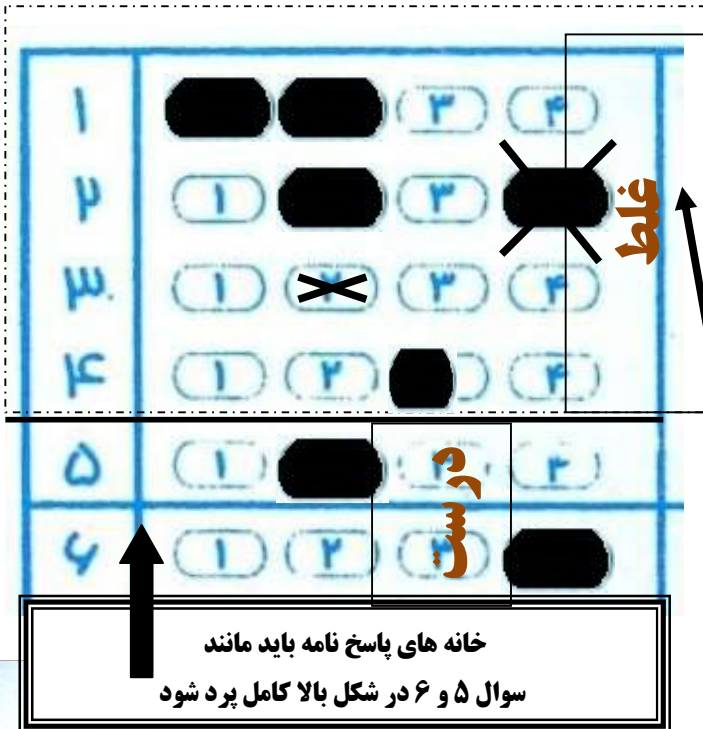
شماره شناسه حتماً باید در خانه های مخصوص پر شود (طبق شکل مقابل)

شماره شناسایی

۰	۰	۰	۰	۰	۰	۰	۰
۱	۱	۱	۱	۱	۱	۱	۱
۲	۲	۲	۲	۲	۲	۲	۲
۳	۳	۳	۳	۳	۳	۳	۳
۴	۴	۴	۴	۴	۴	۴	۴
۵	۵	۵	۵	۵	۵	۵	۵
۶	۶	۶	۶	۶	۶	۶	۶
۷	۷	۷	۷	۷	۷	۷	۷
۸	۸	۸	۸	۸	۸	۸	۸
۹	۹	۹	۹	۹	۹	۹	۹

۵- شماره شناسه با شماره دانشجویی **فرق می کند** و با عدد ۳ شروع می شود
شماره شناسه عددی ۹ رقمی است که باید به ترتیب از چپ به راست در خانه های مربوط پر شود.
عدد اول در جای خود در ستون اول، عدد دوم در جای خود در ستون دوم و الی آخر تا نهمین عدد شناسه. (اگر خانه ها پر نشوند برگه تصحیح نمی شود)
اگر عدد اول ۳ باشد در ستون اول باید عدد ۳ را پر کنید.
اگر عدد دوم ۸ باشد در ستون دوم باید عدد ۸ را پر کنید.
و الا آخر تا نهمین عدد شناسه - (خانه ها باید کامل پر شوند)

ادامه در صفحه بعد



۶ - برای هر سوال فقط یک خانه را پر کنید.
تذکر مهم ۱:
 در صورتیکه برای یک سوال دو خانه را پر نمایید دستگاه نمره سوال مورد نظر صفر لحاظ می کند
تذکر مهم ۲:
 در صورتیکه یک خانه را اشتباه پر کردید، حتماً باید آنرا پاک نموده و سپس خانه درست را پر نمایید
تذکر مهم ۳:
 در هنگام پاک کردن برگه مواظب باشید برگه کشیف نشود (تا اسکنر در خواندن برگه دچار خطا

در شکل روبرو سوال ۱ و ۲ و ۳ و ۴ مخدوش است و نمره سوال توسط دستگاه صفر لحاظ می شود

خانه های پاسخ نامه باید مانند سوال ۵ و ۶ در شکل بالا کامل پر شود

اگر خانه های پاسخ نامه مانند سوال ۳ با X یا تیک زده ✓ شود یا مانند سوال ۴ نصفه پر شود

در این مورد و موارد مشابه برگه مخدوش است و تصحیح نمی شود

امتحان فارسی

اگر دقت کنید
 متوجه می شوید که محدوده سمت راست، چپ و پایین برگه با خانه های پر شده است که محدوده، چهارچوب و اطلاعات برگه را برای اسکنر و نرم افزار قابل خواندن می کند .
 اگر به هر نحوی حتی یکی از این خانه ها و فضای بعد از آنها تا انتهای برگه مخدوش شود، روی آنها چیزی نوشته شود و یا روی آنها با لاک غلط گیر کشیده شود اطلاعات برگه اشتباه ثبت می وشد و نمره اشتباه خوانده و محاسبه می شود.
تذکر مهم:
 کشیدن هرگونه خط، علامت و ... نوشتن نامه بر روی برگه و حاشیه های آن ممنوع و موجب مخدوش شدن برگه می وشد حتی اگر یک خط کوچک باشد

استاد سلام کار تحقیق من استاد من مشکل

مخدوش شده با لاک غلط گیر برگه تصحیح نمی شود

در این مورد و موارد مشابه برگه مخدوش و در تصحیح برگه مورد نظر اختلال ایجاد می شود برگه تصحیح نمی شود یا در محاسبه نمره اشتباه می شود.

ادامه در صفحه بعد

در صورت **پرنکردن شماره شناسه یا مخدوش بودن** بعد از اعلام نمرات با توجه به اینکه این برگه ها توسط کامپیوتر مخدوش شناخته شده و تصحیح نمی گردد و باید دستی صحیح شوند بعد از اعلام نمرات اگر نمره شما ثبت نشده بود به استاد مربوطه مراجعه نمائید.

در صورت **اشتباه پرنکردن شماره شناسه** نمره برای دانشجویی ثبت می شود که شناسه او را به اشتباه پرنکرده اید.

* اگر شناسه مربوط به دانشجوی همدوره خودتان باشد با توجه به اینکه دو برگه با شناسه تکراری وجود دارد دو حالت پیش می آید:

الف - اگر برگه با شناسه درست اول تصحیح شود، برگه با شناسه اشتباه توسط دستگاه تکراری اعلام می شود و تصحیح نمی شود.

ب - اگر برگه با شناسه اشتباه اول تصحیح شود، برگه با شناسه درست توسط دستگاه تکراری اعلام می شود و تصحیح نمی شود. (در این حالت نمره ها جابجا **ثبت می شود**) (در ثبت شناسه دقت کنید)

* اگر شناسه مربوطه به همکلاس های شما نباشد نمره برای شماره ثبت شده محاسبه و به اسم دانشجویی ثبت می شود که با لیست کلاس شما مغایرت دارد که بعد از تصحیح و هنگام ثبت نمره در لیست نمره این مغایرت برای استاد مشخص می شود و شما بعد از اعلام نمره در صورت ثبت نشدن نمره باید به استاد مربوطه مراجعه نمائید..

رعایت موارد فوق ضروری است عدم دقت به ضرر شماست